

文殊跨道橋の開通によせて

～さようなら半田踏切～



福井土木事務所
鈴木 希望

事業概要と目的

- ▶ 道路と鉄道の立体交差化
- ▶ 車道拡幅、歩道整備



事業の諸元

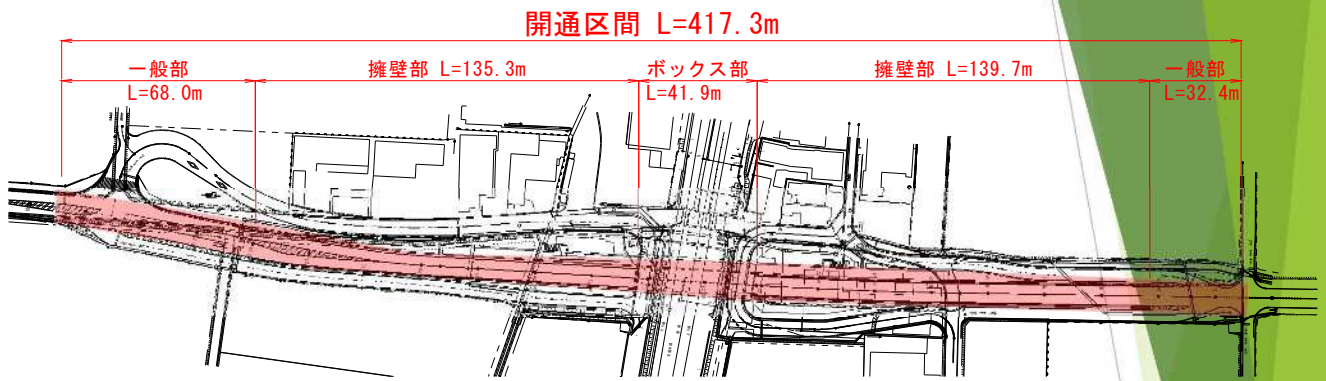
- ▶ 路線名：主要地方道 清水美山線
- ▶ 事業箇所：福井市 大土呂町から半田町
- ▶ 事業期間：平成19年度～令和5年度
- ▶ 事業延長：約1.3km（令和5年度開通区間417.3m）
- ▶ 全体事業費：約76億円
- ▶ 道路規格：3種2級
- ▶ 設計速度：40km/h
- ▶ 計画交通量：6,700台/日



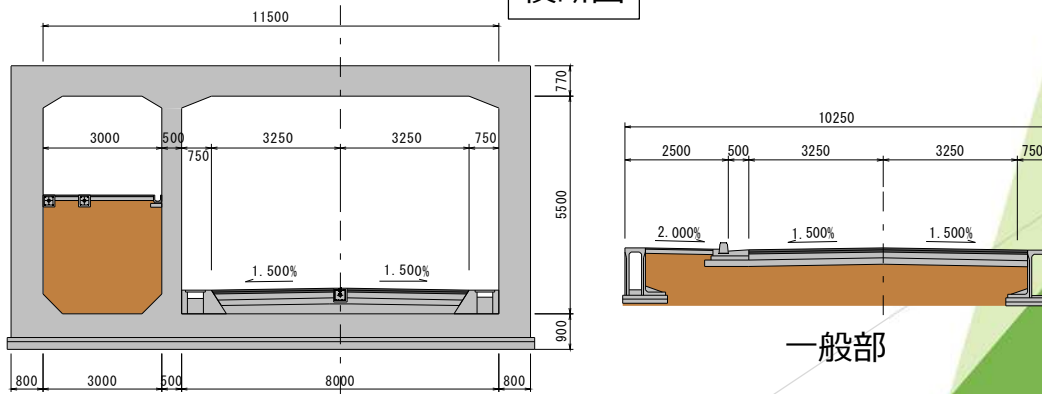
事業経緯

- ▶ H19 : 事業着手
- ▶ H21 : 一般部の工事着工
- ▶ H28 : JR西日本と基本協定締結
- ▶ H29 : 線路下部分の工事着工
- ▶ R3 : 線路下ボックスカルバート完成
- ▶ R4 : 取付部の擁壁工事着工
- ▶ R5 : 文殊跨道橋を含む417.3mを供用開始
半田踏切除却

平面図



横断図



線路下ボックスの施工①

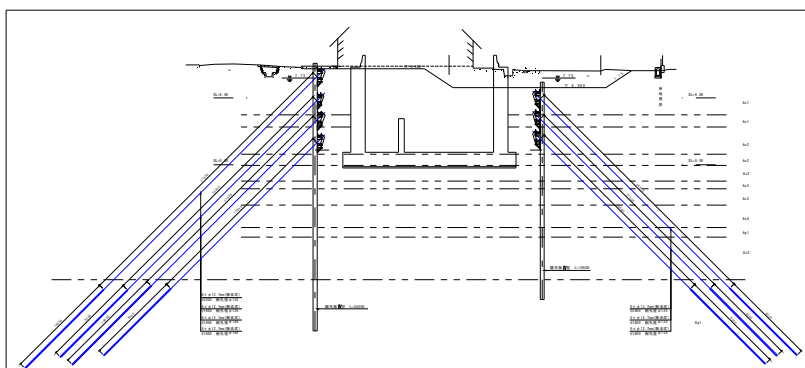


線路下ボックスの施工②



擁壁部の施工

- ▶ 鋼矢板打設 → アンカー設置 → U型擁壁施工 → アンカー除去



現場見学会

- ▶ 公共事業への理解と土木建設への関心を高めることを目的として、現場見学会を複数回実施



全建バスツアー



高専現場見学会

開通式典と供用開始

供用開始日の流れ（令和5年6月24日（土））

- ▶ 13:00～ 開通式典
- ▶ 16:30～ 供用開始



半田踏切除却

